

Прочитать заранее

⚠ Внимание

- ❗ При работе, пожалуйста, надевайте перчатки.
- ❗ При очистке фильтра, пожалуйста, защищайте глаза.

Памятка

- Не используйте устройство при закрытой панели, в противном случае устройство может быть повреждено.
- При сильных осадках, пожалуйста, выключите устройство и закройте панель.
- Когда температура наружного воздуха ниже температуры в помещении, возможно образование конденсата. Отключите устройство и закройте панель, чтобы предотвратить образование конденсата.
- В зависимости от условий окружающей среды и времени, объем воздуха и эффективность фильтрации будут снижаться. Если устройство используется в суровых условиях, объем воздуха и эффективность фильтрации снизятся резко. Для обеспечения работоспособности устройства, пожалуйста, увеличьте количество процедур очистки или замены фильтра соответствующим образом.

Обслуживание

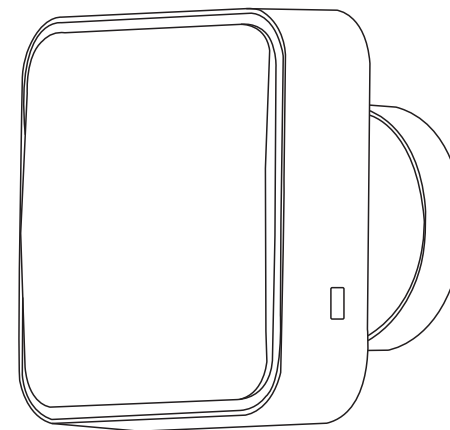
- При очистке не используйте химические средства, острые и абразивные предметы, в противном случае это может вызвать коррозию или поцарапать устройство.
- После очистки протрите насухо чистой мягкой тканью или высушите на воздухе, не нагревайте, иначе устройство может быть повреждено.
- Цикл очистки будет варьироваться в зависимости от фактических условий использования.
- Чтобы пыль, впитавшаяся в фильтр, не распространялась внутри помещения во время очистки, рекомендуется чистить его на улице.
- После технического обслуживания, если обнаружится, что устройство работает некорректно (например, вибрация, громкий шум, отсутствие воздушного потока и т.д.), проверьте, что воздуховод не заблокирован. Пожалуйста, обратитесь к профессионалу для проведения чистки.

Замена фильтра

1. Период замены: рекомендуется замена фильтра каждые 2-4 месяца.
2. При замене, пожалуйста, сначала запишите дату начала использования на новом фильтре.
3. Для замены фильтра обращайтесь в центр обслуживания клиентов или к дилеру. Периодичность замены фильтра может варьироваться в зависимости от фактических условий эксплуатации. Если заметите при обслуживании устройства, что поверхность фильтра становится полностью черной или шум становится очевидным, пожалуйста, замените фильтр.

Приточное устройство Fresh AIR-PM2.5

Руководство пользователя





VENTINI

Техника безопасности

- Перед обслуживанием отключите питание.
- Устройство не предназначено для людей с ограниченными возможностями и для детей.

Во избежание травм или материального ущерба для Вас или других лиц, пожалуйста, прочтите и следуйте инструкциям по установке, приведенным в данном руководстве. Знаки классифицируются по степени опасности:

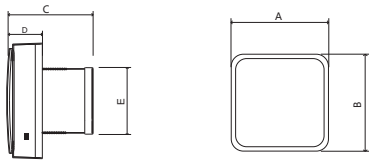
 **Внимание** «Несоблюдение может привести к смерти или серьезным травмам».

 **Важно** «Несоблюдение может привести к незначительным травмам или материальному ущербу».

- Следующие знаки являются инструкциями, которые необходимо соблюдать.

 ЗАПРЕЩЕНО

  ОБЯЗАТЕЛЬНО

РАЗМЕРЫ ИЗДЕЛИЯ

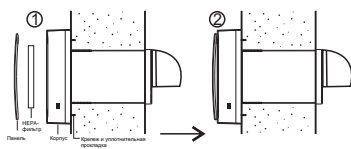
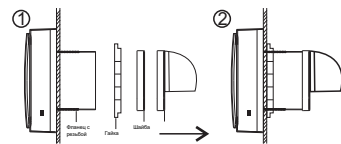
Размер(мм.)

Model	A	B	C	D	E
AIR-PM2.5	260	260	195	80	Ф150

ХАРАКТЕРИСТИКИ




Арт.	Скорость [V]	Напряж. [V]	Частота [Hz]	Потреб. мощность [W]	Объем [m ³ /h]	Уров. шума [dB(A)]	Net. Вес [к.г.]
AIR-PM2.5	2	220V	50HZ	8	60	35	1.9
	1			6	38	27	


Вышеуказанные параметры могут быть изменены без предварительного уведомления.


Установка в стену**Установка в окно**


Внешний колпак не входит в комплект поставки.

МЕРЫ ПРЕДОСТОРОЖНОСТИ ПРИ УСТАНОВКЕ **Внимание**




-  Запрещается устанавливать в местах, где на устройство может легко попасть влага или чрезмерное количество дыма или водяного пара.
-  Установка возможна, исключительно, на стене и на потолке
-  Запрещается изменять электрическую проводку устройства, в противном случае это может привести к короткому замыканию и пожару или поражению электрическим током.

 Если изделие вышло из строя, пожалуйста, обратитесь в сервисный центр или к дилеру для ремонта

 Запрещается использовать напряжения сети, отличные от 220V/50Hz, в противном случае возможен перегрев проводки, что может привести к пожару.

 Установка должна производиться лицами надлежащей квалификации, в противном случае устройство может выйти из строя и привести к травмам.

 **Важно**

-  Пожалуйста, во избежание травм при установке, надевайте перчатки.
-  Пожалуйста, установите устройство на расстоянии более 1 м. от уровня земли.
-  Строительная конструкция, в которой устанавливается устройство, должна обеспечивать прочность.